

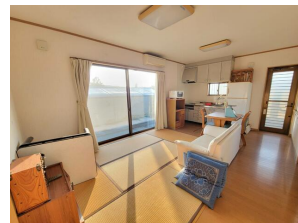
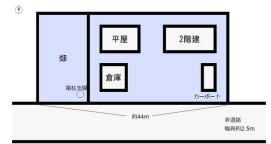
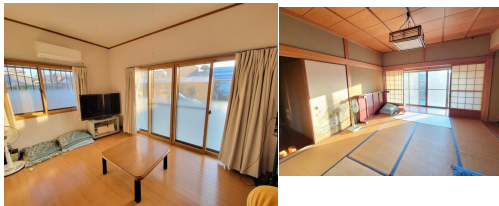
所在地	多気郡多気町丹生		土地面積	公簿 660.61㎡	私道面積 (共有持分)	
間取り タイプ	7LDK		土地権利	所有権	建物面積	156.54㎡
物件 所在地	三重県多気郡多気町丹生 2080		都市計画	区域外	用途地域	無指定
交通	バス停 丹生下村 徒歩2分		築年月	1981年11月	駐車場	
			現況	空家	引渡可能 時期	相談
構造・規模	木造 2階建		建築確認 番号			
間取内訳			接道状況 (角地・間口)			
			設 備	浴室に窓あり,トイレ2ヶ所,電気,上水道,下水道,側溝, 庭,庭10坪以上,縁側,駐車場3台分以上		

間取り
7LDK建物面積
156.54㎡築年月
1981年11月

チェックポイント！

- 二世帯向き●I T重説対応物件●閑静な住宅街●浴室に窓あり●トイレ2ヶ所●電気●上水道●下水道●側溝●庭●庭10坪以上●縁側●駐車場3台分以上

- ★クリスタルタウン多気から車で14分
- ★約200坪敷地に2階建と平屋建の2棟と畑付き！
- ★自然豊かな環境で子育てされたい方にもおすすめ♪
- ★一部室内リフォーム済・外壁塗装済！
- ★物置とカーポート付で便利です！



建ぺい率		容積率		地 目	宅地
備 考	※<2階建>延面積156.54㎡<平屋建>未登記建物の為、面積、建築年月日不明。※現況有姿渡し。※2025年4月1日以降の再建築について。2階建または200㎡超の場合、建築確認申請必要。平屋かつ200㎡未満の場合は不要。詳しくは三重県松阪建設事務所へお尋ねください。0598-50-0577				

東海不動産株式会社 売買部署

infosheet 物件番号 69849461055

三重県知事免許(2)第3493号
〒515-0017 三重県松阪市京町212-5

☎ 0598-23-1068 fax 0598-23-0078

定休日：年末年始

■取引態様：専任媒介